



## Barracuda Web Filter – featuring Spyware Protection

高性能、簡単操作、低価格で、コンテンツフィルタリングとスパイウェア防御機能を提供

Barracuda Web Filterは、コンテンツフィルタリングとアプリケーションの使用を制限するソリューションであり、インターネット利用ポリシーを順守するように設計されています。Barracuda Web Filterはユーザ毎のライセンス料を設定しておらず、低価格でエンタープライズクラスのコンテンツフィルタリングやスパイウェアに対する優れた防御機能を提供しています。

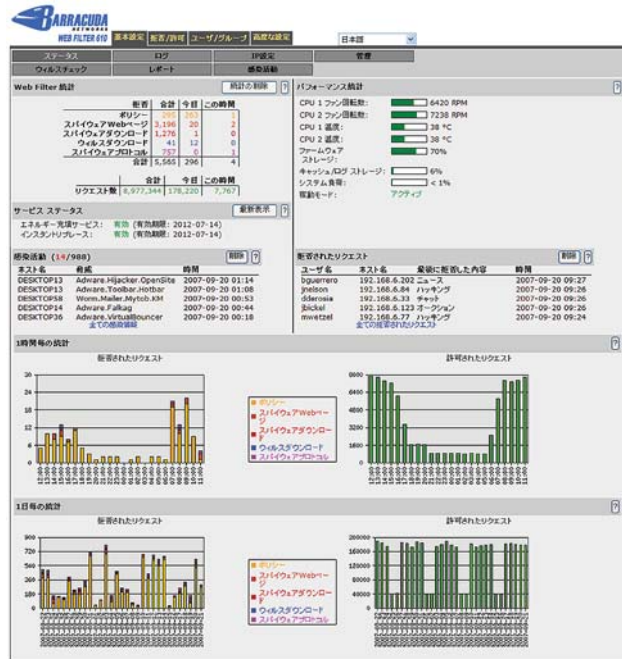
### エンタープライズクラスの柔軟なフィルタリング機能

Barracuda Web Filterはあらゆる組織規模に対応しており、場所を問わず特定のユーザやグループ向けにカスタマイズされたポリシーを設定することができます。Barracuda Web Filterは、認証とグループメンバー情報に関してMicrosoft Active Directoryなど一般的に普及しているLDAPディレクトリサーバとの互換性を持っています。

Barracuda Web Filterは、ゲートウェイでWebセキュリティを施すことで、ネットワーク上に、スパイウェアやウイルスが拡散しないように防御し、そして除去します。

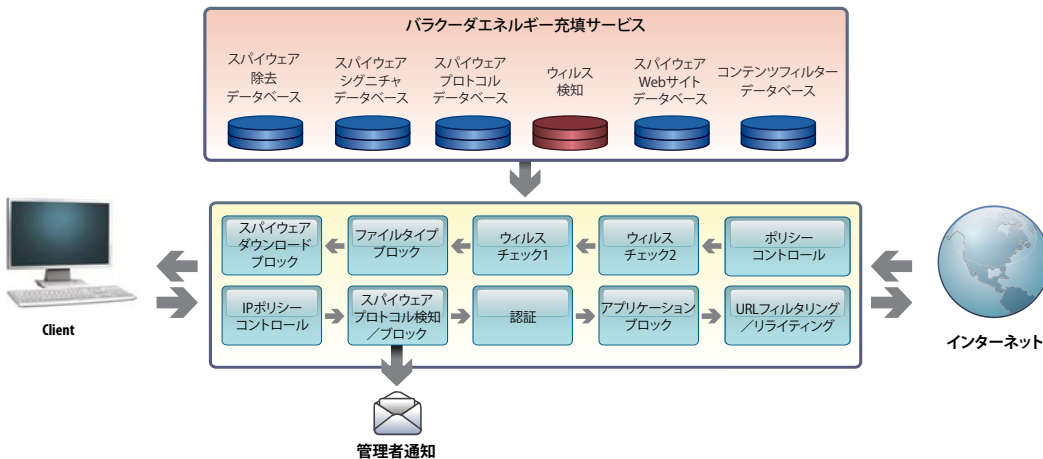
### 簡単な操作と管理

Barracuda Web Filterでは、ソフトウェアのインストールやネットワークの変更を必要とせず、簡単にセットアップすることができます。先進技術センターであるバラクーダセントラルでは、エンジニアが日々発生する新種のスパイウェアやウイルスへの対処法を常時研究しております。そして、エネルギー充填サービスによって、最新のスパイウェア定義、ウイルス定義、コンテンツフィルターカテゴリ、セキュリティ更新情報が、毎時配信されているため、最新の脅威に対して常に保護されている状態を保つことができます。



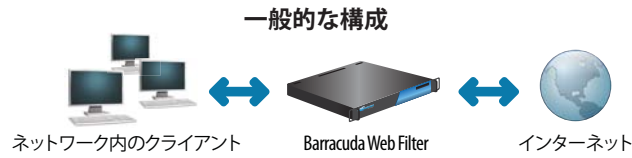
システム管理者は直感的なWeb画面上で詳細な監視・管理ができます。

### Barracuda Web Filter アーキテクチャ



BARRACUDA WEB FILTER

MODEL  
210  
310  
410  
610  
810  
910



## 技術仕様

### セキュリティ機能

#### コンテンツフィルタリング

- ・カテゴリフィルタリング
- ・URLフィルタリング
- ・イメージセーフサーチ
- ・ファイルタイプブロック

#### アプリケーションブロック

- ・IMブロック
- ・インターネットアプリケーションブロック
- ・IP/ポートブロック

#### 高度なポリシー作成

- ・ゲストとユーザのデフォルトポリシー
- ・ユーザとグループの例外ポリシー
- ・LDAPディレクトリサーバ連携
- ・Windowsドメインコントローラ連携
- ・ローカルのユーザとグループ
- ・ネットワークIPアドレスポリシー
- ・時間帯別ポリシー

#### ネットワークの脅威に対する保護

- ・スパイウェアサイトブロック
- ・スパイウェアダウンロードブロック
- ・2階層のウィルスブロック
- ・感染検知
- ・スパイウェアプロトコルブロック

#### スパイウェア除去ツール

- ・Windowsコンピュータからスパイウェアを除去
- ・ActiveXコントロールとしてダウンロードされる

#### システム

- ・Webベースインターフェース
- ・統計情報レポート
- ・包括的なログ出力
- ・セキュアリモート管理
- ・Webアクセラレーション/キャッシング
- ・トラフィックレポート

### ハードウェア

#### インターフェース

- ・標準VGA
- ・PS/2キーボード/マウス
- ・イーサネット (下記チャート参照)
- ・シリアルポート (DB-9)

#### 電源仕様

- ・AC入力電圧100~240V
- ・周波数50/60 Hz

### サポートオプション

#### エネルギー充填サービス

- ・スパイウェアルール/定義の毎時更新
- ・ウィルス定義の毎時更新
- ・コンテンツフィルタカテゴリの毎時更新
- ・スパイウェア除去ツールの毎時更新

## モデル比較

	MODEL 210	MODEL 310	MODEL 410	MODEL 610	MODEL 810	MODEL 910
<b>処理能力*</b>						
スループット(Mb/秒)	5	10	20	50	200	300
Webキャッシュサイズ	0	10 GB	50 GB	100 GB	200 GB	300 GB
同時アクセスユーザ数**	100	200	500	1,500	3,000	4,500
<b>ハードウェア</b>						
ラックマウントシャーシ	1Uミニ	1Uミニ	1Uミニ	1Uフルサイズ	2Uフルサイズ	2Uフルサイズ
寸法(in.)	16.7 x 1.7 x 14	16.7 x 1.7 x 14	16.7 x 1.7 x 14	16.7 x 1.7 x 22.5	16.8 x 3.5 x 25.5	16.8 x 3.5 x 25.5
寸法(cm.)	42.4 x 4.3 x 35.6	42.4 x 4.3 x 35.6	42.4 x 4.3 x 35.6	42.4 x 4.3 x 57.1	42.8 x 8.9 x 64.8	42.8 x 8.9 x 64.8
重量(lbs. / kg.)	17 / 7.7	17 / 7.7	18 / 8.2	35 / 15.9	50 / 22.7	56 / 25.4
イーサネットパススルー***	1 x 10/100	1 x 10/100	1 x 10/100	1 x ギガビット	1 x ギガビット	1 x ギガビット
AC入力電流(アンペア)	1.0	1.2	1.4	1.8	4.1	5.4
冗長ディスクアレイ(RAID)				ホットスワップ	ホットスワップ	ホットスワップ
ECCメモリ				✓	✓	✓
冗長電源					ホットスワップ	ホットスワップ
<b>機能</b>						
安全性の高い強化OS	✓	✓	✓	✓	✓	✓
コンテンツフィルタリング	✓	✓	✓	✓	✓	✓
アプリケーションブロック	✓	✓	✓	✓	✓	✓
高度なポリシー作成	✓	✓	✓	✓	✓	✓
ネットワーク脅威ブロック	✓	✓	✓	✓	✓	✓
スパイウェア除去	✓	✓	✓	✓	✓	✓
Webキャッシング		✓	✓	✓	✓	✓
Syslog		✓	✓	✓	✓	✓
イーサネットハードウェアバイパス		✓	✓	✓	✓	✓
SNMP/API			✓	✓	✓	✓
設定の同期			✓	✓	✓	✓

JP 9.3.1

\* 処理能力は環境および選択オプションにより異なります。

\*\* 記載の数字は、目安です。一般的に、企業の場合には全ユーザの20%~30%が同時アクセスユーザ数となります。

\*\*\* 各イーサネットパススルーにはそれぞれ二つのイーサネット用ジャックが付属しています。記載内容は予告なく変更されることがあります。